



Home Page

Chi siamo

Dove siamo

Come fare per...

Contatti

Link

PROM EDIL, ruolo essenziale

Collabora in modo decisivo nella gestione delle imprese edili

L'UTILITÀ DELLE STRUTTURE ASSOCIATIVE DIVENTA EVIDENTE SOPRATTUTTO IN MOMENTI DIFFICILI PER L'ECONOMIA.

E' il caso di Prom Edil Srl, la società di servizi che ha come socio unico Ance Como e che dell'assistenza agli operatori edili fa il suo unico scopo da molti anni.

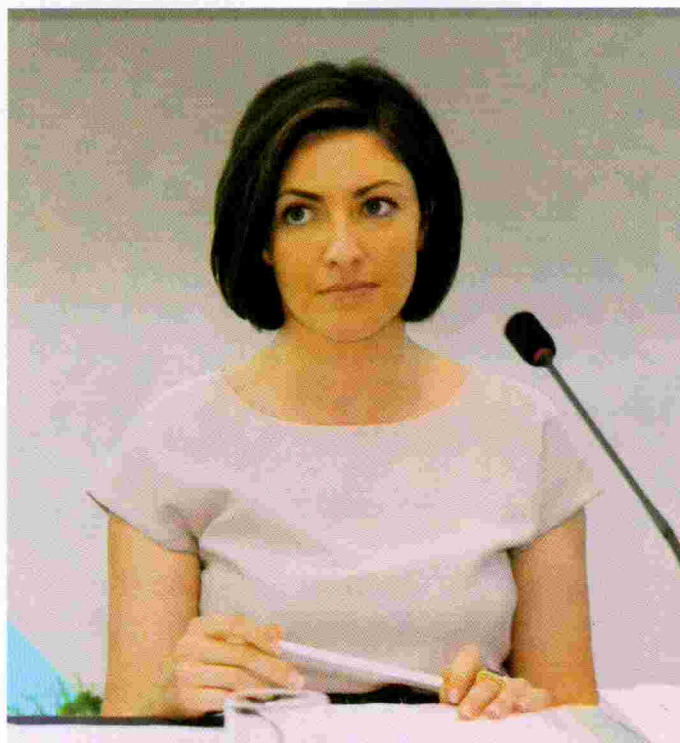
«Il settore sta vivendo un periodo difficile - afferma **Gloria Bianchi**, presidente di Prom Edil - e ai problemi legati al momento economico si aggiungono quelli di una burocrazia che moltiplica ulteriormente la serie di adempimenti da osservare. Prom Edil amplia continuamente la sfera delle proprie competenze e dei servizi resi agli associati. All'assistenza nella amministrazione aziendale affianca servizi riguardanti il DURC, la sicurezza, i teleappalti, le visure, le pratiche SOA. Attraverso corsi di aggiornamento si persegue poi quello che oggi è diventato un obiettivo ineludibile per tutti gli operatori: la più elevata qualità nella gestione e nel prodotto».

- Come stanno reagendo le imprese nel difficile momento attuale?

«Razionalizzando i costi e questo a volte significa ridurre il personale cui sono delegati compiti amministrativi. Ecco che in questi casi la collaborazione con la nostra società diventa ancor più preziosa. Prom Edil alla qualità delle proprie consulenze abbina costi estremamente contenuti, assolutamente competitivi con quelli praticati da altri specialisti operanti sul mercato. In aggiunta possiamo vantare una competenza specifica nelle questioni riguardanti il settore edile che altri non hanno».

- Si diceva della necessità per le aziende di tenere sotto controllo i costi. Molte volte si perdono delle occasioni favorevoli perchè non si è a conoscenza delle opportunità...

«Vero. Devo dire che in parallelo con tutti i collaboratori di Prom Edil, io e il vice-presidente Walter Gaffuri approfondiamo con grande attenzione le occasioni offerte dal mercato. Ultimamente è stata valorizzata opportunamente la possibilità offerta dalla Regione Lombardia di ottenere fondi anti-crisi e si è curato il recupero delle accise sul gasolio. L'assistenza informativa si esplica anche in altre fasi almeno altrettanto importanti per le imprese: parliamo delle visure camerali, dell'accertamento dei dati catastali in un quadro concernente sia le persone sia le aziende e le prospettive di intervento. Non da ultimo curiamo la possibilità di recuperare crediti attraverso la collaborazione di una società specializzata e questo a costi modici e comunque



legati ai risultati. Molto utile anche l'attenzione che prestiamo ai bandi degli enti pubblici, vista l'importanza assunta dagli appalti nel nostro settore».

- In questa attività è molto importante che la società sia sempre più a contatto con le imprese. Come state sviluppando questo rapporto?

«Citerei un dato: Prom Edil ha avuto ed ha contatti con un migliaio di operatori dell'edilizia che ne utilizzano la consulenza. E' un riscontro importante che a mio avviso testimonia il gradimento dei servizi offerti dalla società. Nostra premura è essere sempre disponibili ad affrontare le richieste nel minor tempo possibile. Anche il nostro sito internet interpreta la stessa filosofia offrendo al cliente un'area dedicata, accessibile con password, relativa al servizio paghe».

All'interno di Prom Edil, la capoufficio è **Tiziana Trinca Rampelin** mentre il ruolo di responsabile è ricoperto da **Antonio Moglia**, funzionario di Ance Como. Ad **Antonio**

continua ➔

La società di servizi creata da Ance
Come si sta dimostrando particolarmente preziosa nella assistenza agli operatori in questi momenti difficili per il settore

Nella pagina di fronte, Gloria Bianchi che oltre ad essere presidente di Prom Edil è vicepresidente di Ance Como e del Consorzio Comense Inerti. Sopra al titolo, un particolare del sito internet di Prom Edil

Lo staff di Prom Edil.

Da sinistra sono Antonio Moglia, Tiziana Trinca Rampelin, Davide Orsenigo, Thomas Girola, Licia Francescatti, Daniela Brenna e Roberta Gangi



SISTRi: una apposita società gestirà il contributo

Si chiama Gestra Srl ed è una società che rappresenta il risultato di una iniziativa innovativa avviata in collaborazione fra Prom Edil e la Confederazione artigiani CNA di Como. Si occuperà della gestione del contributo SISTRi realizzando un'economia di scala in parallelo con una maggiore qualificazione.

Proprio ultimamente è stato pubblicato sul portale internet del SISTRi – www.sistri.it – il comunicato con il quale si informa che è in fase di registrazione finale e di successiva pubblicazione sulla Gazzetta Ufficiale il Testo Unico dei decreti ministeriali che hanno disciplinato il nuovo sistema di tracciabilità dei rifiuti – SISTRi.

Il provvedimento, in particolare, stabilisce lo slittamento dal 31 gennaio al 30 aprile di quest'anno del termine relativo al

pagamento dei contributi dovuti per l'adesione al SISTRi e riguardanti l'anno 2011.

Ricordiamo che il SISTRi (Sistema di controllo della tracciabilità dei rifiuti) è stato creato nel 2009 su iniziativa del Ministero dell'Ambiente e della Tutela del Territorio e del Mare nel più ampio quadro di innovazione e modernizzazione della Pubblica Amministrazione per permettere l'informatizzazione dell'intera filiera dei rifiuti speciali a livello nazionale e dei rifiuti urbani per la Regione Campania.

Il Sistema ha l'obiettivo di semplificare le procedure e gli adempimenti, riducendo i costi sostenuti dalle imprese e gestendo in modo innovativo ed efficiente un processo complesso e variegato con garanzie di maggiore trasparenza, conoscenza e prevenzione dell'illegalità.

Moglia chiediamo quale ritenga possa essere il ruolo di società come Prom Edil nel prossimo futuro.

«Di assoluto rilievo nello sviluppo delle attività associative. Da un lato il peso della burocrazia sull'attività economica aumenta di giorno in giorno e le prospettive non sono certo rassicuranti. Questa difficoltà viene sentita soprattutto dalle piccole aziende in cui si deve anche... lavorare. Ecco che si può verificare il caso di disposizioni non osservate non perchè l'imprenditore non le voglia considerare a priori ma semplicemente perchè non ha il tempo per conoscerle ed applicarle. Ecco che diventa essenziale una struttura che collabori fattivamente con l'imprenditore sollevandolo in buona parte dall'incombenza. Non solo, consigliandoli l'esatta interpretazione della norma che come sappiamo non sempre è chiarissima. Il quadro si completa ricordando che alcuni adempimenti comportano anche pesanti responsabilità penali, il che è da considerare con estrema attenzione.

Aggiungerei - continua Moglia - un altro rilievo. Il settore edile sta vivendo un'eccezionale stagione di evoluzione qualitativa. Sappiamo di certo che chi non perseguirà la qualità verrà presto messo fuori mercato. C'è il pericolo che anche a causa della crisi le imprese non si impegnino sul fronte della qualità. Le strutture associative devono fare di tutto perchè questo non avvenga e si perseguano invece obiettivi di continua crescita».

A **Tiziana Trinca Rampelin** chiediamo quale sarà un prossimo servizio cui si sta dedicando attenzione: «La fatturazione elettronica che riguarderà dapprima il rapporto con le amministrazioni pubbliche. Occorre mettere a punto un apposito software e poi provvedere alla conservazione delle fatture in forma digitale».

- E a proposito di temi in evidenza come la sicurezza, il risparmio energetico, l'acustica...?

«Prom Edil dispone delle competenze necessarie per affrontare a fondo questi temi e a suggerirne l'esatta applicazione anche in realtà aziendali che nella nostra area operativa sono molto spesso di piccola o piccolissima dimensione. In questo periodo stiamo organizzando un corso di formazione sulla normativa ADR per addetti al trasporto di gasolio e/o benzina a servizio dei cantieri. Sarà un corso di 3 ore che non comporterà quindi particolari difficoltà di presenza ma che egualmente andrà ad affrontare un problema molto sentito nel settore. Direi - conclude **Tiziana Trinca Rampelin** - che la nostra vicinanza agli operatori edili ci porta a considerare come importantissime anche questioni che solo apparentemente sono piccole».



Paghe



DURC



Sicurezza



Privacy



Teleappalti



Visure Plus



Contabilità



Carta conducente



SISTRI



Pratiche SOA



Analisi terre



Corsi



Convenzioni



Altri servizi

Promedil Srl

Indirizzo: Via Briantea, 6
22100 - Como

E-mail: info@prom-edil.it

Telefono: 031.305145

Fax: 031.303586

Scarica informazioni come [VCard](#)

Indicare il Nome:

Indirizzo e-mail:

Oggetto del messaggio:

Inserire un Messaggio:

Invia una copia di questa e-mail al t

Invia

Particolare del sito di Prom Edil in cui si indicano i settori di attività